

Описание изделия: быстроразъемное соединение VOSS 246

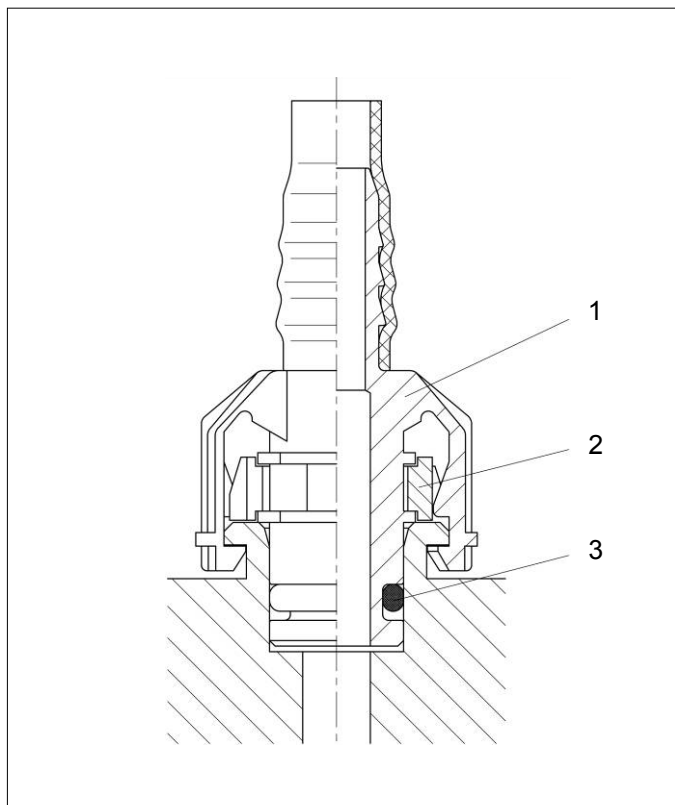


Рис. 1: Функциональный чертеж

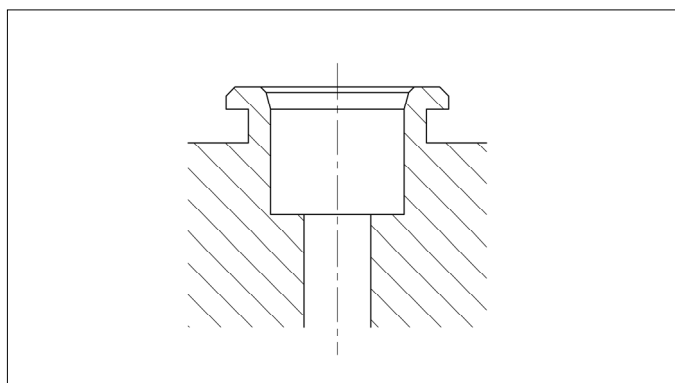


Рис. 2

Назначение

Быстроразъемное соединение VOSS серии 246 преимущественно применяется в качестве крепежного элемента между топливными трубопроводами и топливными агрегатами, а также в качестве соединителя трубопроводов. Монтаж производится быстро и надежно.

Область применения.

Быстроразъемное соединение VOSS серии 246 рассчитано на рабочую температуру в диапазоне от -40°C до $+100^{\circ}\text{C}$. В зависимости от условий эксплуатации максимально применимое рабочее давление для номинального параметра 8 составляет до 20 бар и 12 бар для номинального параметра 12.

Соединение в зависимости от протекаемой рабочей среды поставляется со следующими уплотнительными материалами:

- NBR для дизельного топлива согласно европейскому стандарту DIN EN 590
- FPM для дизельного топлива согласно европейскому стандарту DIN EN 590 и для дизельного топлива из метилового эфира растительного масла согласно DIN 51 606 - PME (RME)

Применение при других условиях эксплуатации по запросу.

Обратите внимание на инструкцию компании VOSS по эксплуатации и монтажу.

Детали/Материалы

- 1 Штекер с зазубренным профилем PA 66 GF 35, черный
- 2 Разъединяющий элемент POM, белый
- 3 Уплотнительное кольцо круглого сечения NBR или FPM

Техническое описание

Топливный трубопровод (пластмассовая трубка) монтируется на зазубренный профиль штекера. Для этого компания VOSS предлагает приспособление для монтажных работ.

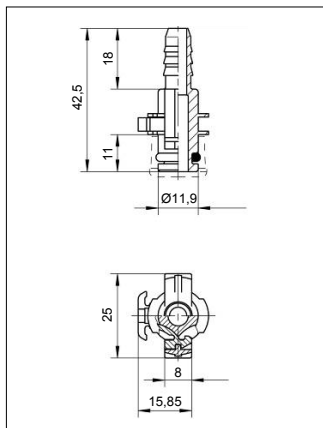
Место стыка с топливным агрегатом образует соединительный канал, изображенный на рис. 2. При необходимости предоставляются чертежи с указанием допуска.

Стык двух топливных полиамидных трубопроводов осуществляется посредством прямого вставного соединения.

Место стыка между топливными трубопроводами и топливными агрегатами осуществляется посредством вставки штекера в соединительный канал. При этом расположенные по бокам защелкивающие рычажки фиксируются позади огибающих бортов соединительного канала. В такой позиции соединение является завершеным и герметичным.

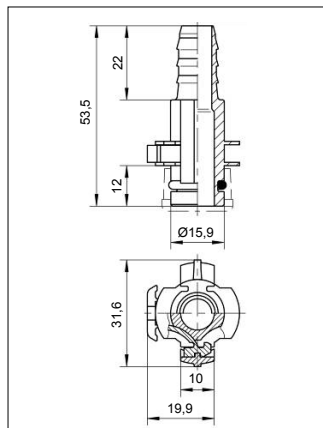
Посредством нажатия разъединяющего элемента защелкивающие рычажки раздвигаются и штекер вытягивается из соединительного канала.

Быстроразъемное соединение серии 246 NG (номинальный параметр) 8



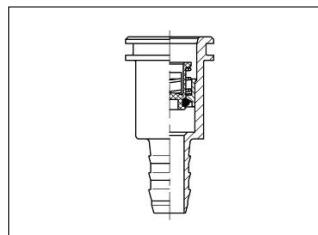
Прямое соединение NG (номинальн. параметр) 8 для РА-трубок ID (внутренний диаметр трубы) 6

Быстроразъемное соединение серии 246 NG (номинальный параметр) 12



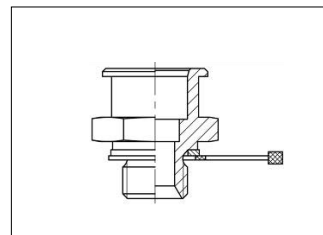
Прямое соединение NG (номинальн. параметр) 12 для РА-трубок ID (внутренний диаметр трубы) 10

Соединитель трубопроводов

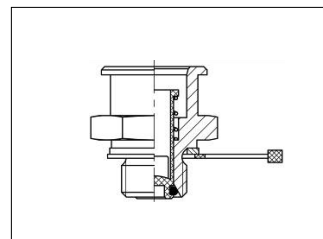


Вставное соединение с запорным клапаном стока

Присоединение к агрегату

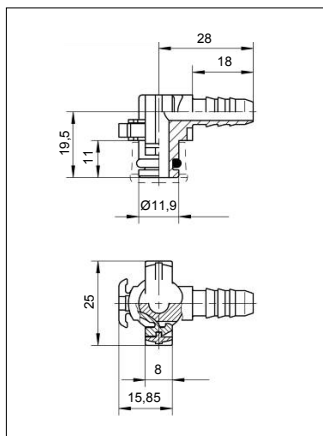


Адаптер

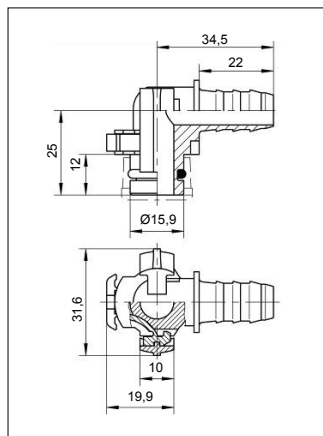


Адаптер с запорным клапаном стока

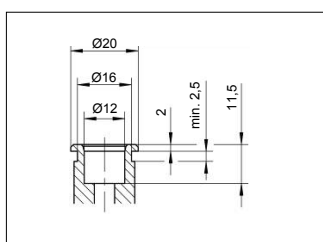
Прочие исполнения и размерные параметры, а также трубопроводы в сборе по запросу.



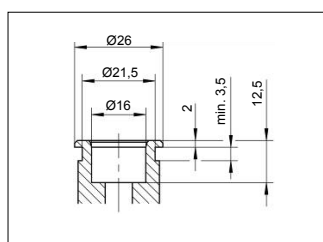
Угловое соединение NG (номинальн. параметр) 8 для РА-трубок ID (внутренний диаметр трубы) 6



Угловое соединение NG (номинальн. параметр) 12 для РА-трубок ID (внутренний диаметр трубы) 10



Соединительный канал для номинального параметра 8 (NG 8)



Соединительный канал для номинального параметра 12 (NG 12)